

The Economic Impact of Welsh Universities

A study into the economic aspects and impact of the higher education sector in Wales for the year 2015-2016

Universities in Wales are playing a crucial role in powering the Welsh economy and generating growth, supporting communities and individuals across the nation.

As an integral part of the Welsh economy, the university sector is an industry in itself, providing employment for tens of thousands of people in Wales and generating further economic activity. Whilst universities clearly support economic development in Wales through education and research, this study demonstrates the wide-reaching, immediate, and positive impact of university expenditure, and that of university staff

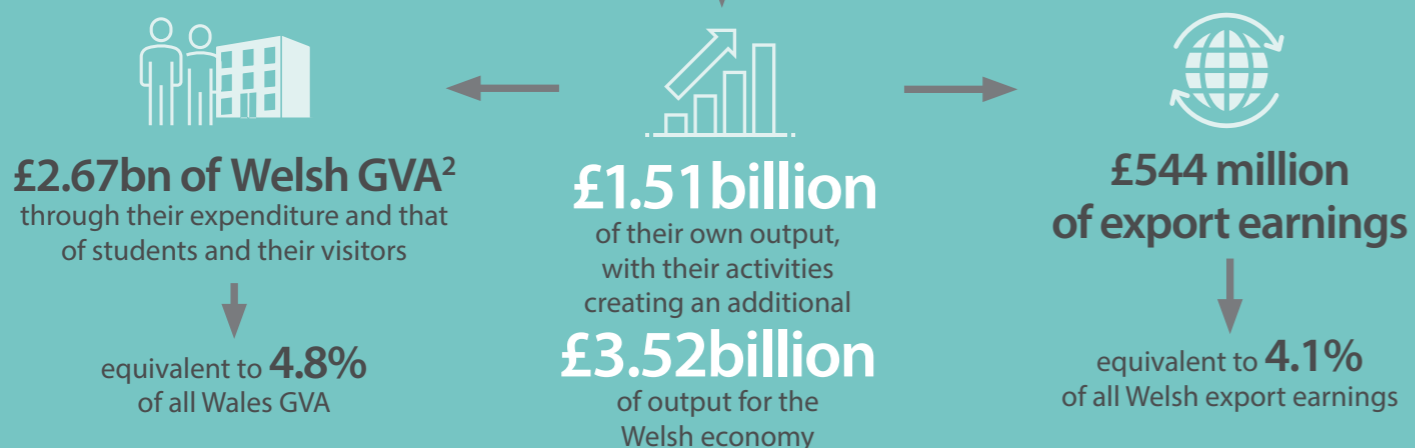
and students, on the entire Welsh economy. This work also demonstrates the distribution of economic impact across all the regions of Wales, and the contribution universities make to their local communities, as well as the wider Welsh economy, through supporting thousands of 'knock-on' jobs and expenditure beyond the university campuses.

Powering the Welsh economy

Welsh universities generated over

£5BILLION

of output¹:



When compared to the rest of the UK, Welsh higher education is of greater relative importance to Wales, forming an even larger part of its economic base, than the UK higher education sector is to the UK overall.

1. Institutional output and output generated in other industries together with the expenditure of their staff, students, international students and visitors totaled £5.04 billion.
2. Gross Value Added

Supporting Welsh communities

All parts of Wales share in the benefits of our universities, with impact spread across Local Authority boundaries and to areas which do not host a university.

Adding value:
Of the **£2.7bn of Welsh GVA** generated by Welsh universities and their students

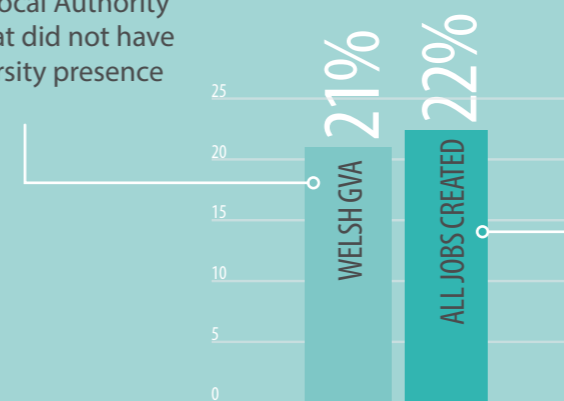
£561 million

was in Local Authority areas that did not have a university presence

Creating jobs:
Of the **49,216 jobs** created by Welsh universities

11,024 jobs

were in parts of Wales that did not have a university presence

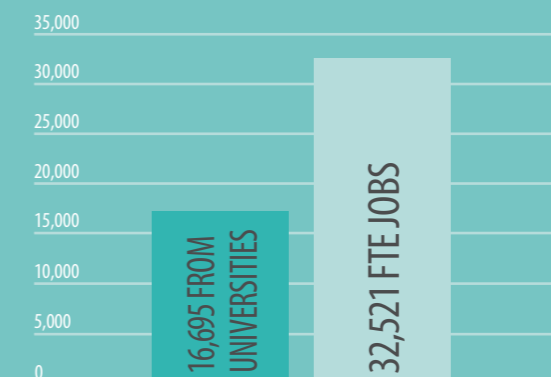


Creating jobs

Overall, Welsh universities generated **49,216 jobs** in Wales

equivalent to **3.5%** of all 2015 Welsh workplace employment

Of these jobs, universities directly provided **16,695 Full Time Equivalent jobs** across a range of occupations and skill levels.



An additional **32,521 Full Time Equivalent jobs** were generated in Wales - outside the universities - due to the expenditure of the institutions and their staff and students.

Effaith Economaidd Prifysgolion Cymru

Astudiaeth o agweddau economaidd ac effaith y sector addysg uwch yng Nghymru ar gyfer y flwyddyn 2015-2016

Mae prifysgolion yng Nghymru yn chwarae rhan allweddol yn tanio economi Cymru a chynhyrchu twf, cefnogi cymunedau ac unigolion ar draws y genedl.

Ag yntau'n rhan annatod o economi Cymru, mae'r sector prifysgolion yn ddiwydiant ynddo'i hun, gan gynnig gwaith i ddegau o filoedd o bobl yng Nghymru a chynhyrchu mwy o weithgarwch economaidd. Er bod prifysgolion yn amlwg yn cefnogi datblygiad economaidd yng Nghymru trwy addysg ac ymchwil, mae'r astudiaeth hon yn dangos effaith bellgyrhaeddol, uniongyrchol a chadarnhaol gwariant prifysgolion,

a gwariant staff a myfyrwyr prifysgolion, ar economi Cymru yn ei chrynswth. Mae'r gwaith hefyd yn dangos dosbarthiad effaith economaidd ar draws holl ranbarthau Cymru, a'r cyfraniad a wna prifysgolion i'w cymunedau lleol, ac i economi Cymru yn fwy cyffredinol, trwy gefnogi miloedd o swyddi a gwariant 'dilynol' y tu hwnt i gampysau prifysgolion.

Tanio Economi Cymru

Cynhyrchodd prifysgolion Cymru dros

£5BILIWN

o allbwn¹:



O gymharu â gweddill y DG, mae gan Addysg Uwch Cymru bwysigrwydd cymharol uwch yng Nghymru, ac mae'n ffurfio rhan fwy fyth o'i sail economaidd nac y mae sector addysg uwch y DG i'r DG yn gyffredinol.

1. Roedd allbwn sefydliadau ac allbwn a gynhyrchwyd mewn diwydiannau eraill ynghyd â gwariant eu staff, myfyrwyr, myfyrwyr rhyngwladol ac ymwelwyr yn gyfanswm o £5.04 biliwn.
2. Gwerth Ychwanegol Gros

Cefnogi cymunedau yng Nghymru

Mae pob rhan o Gymru yn elwa o fuddion ein prifysgolion, ac mae eu heffaith yn lledu ar draws ffiniau awdurdodau lleol ac i ardaloedd nad ydynt yn gartref i brifysgol.

Ychwanegu gwerth:

O'r **£2.7bn o GVA Cymru** a gynhyrchwyd gan brifysgolion Cymru a'u myfyrwyr, roedd

£561 miliwn

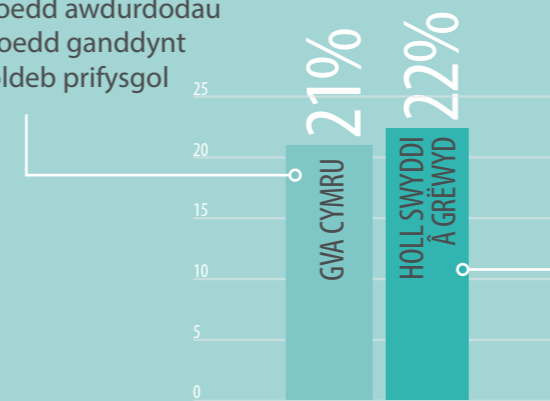
mewn ardaloedd awdurdodau lleol nad oedd ganddynt bresenoldeb prifysgol

Creu swyddi:

O'r **49,216 o swyddi** a grëwyd gan brifysgolion Cymru, roedd

11,024 o swyddi

mewn rhannau o Gymru nad oedd ganddynt bresenoldeb prifysgol

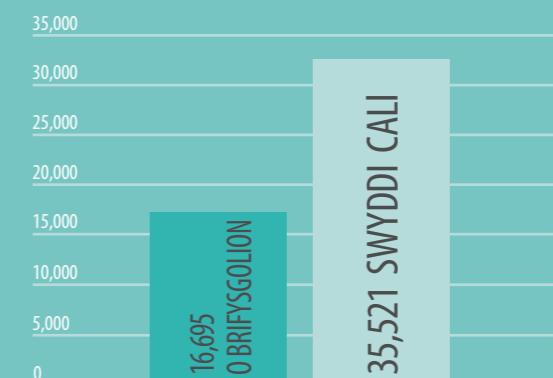


Creu swyddi

Yn gyffredinol, cynhyrchodd prifysgolion Cymru **49,216 o swyddi** yng Nghymru

sy'n gyfwerth â **3.5%** o holl gyflogaeth gweithleoedd yng Nghymru yn 2015

O'r swyddi hyn, darparodd prifysgolion **16,695 o swyddi Cyfwerth ag Amser Llawn** yn uniongyrchol ar draws nifer o alwedigaethau a lefelau sgiliau gwahanol.



Cynhyrchwyd cyfanswm ychwanegol o **32,521 o swyddi Cyfwerth ag Amser Llawn** yng Nghymru - y tu hwnt i'r prifysgolion - oherwydd gwariant y sefydliadau a'u staff a myfyrwyr.